



## Minicargador

# Cat<sup>®</sup> 272C

### CARACTERÍSTICAS:

El Minicargador Cat<sup>®</sup> 272C, con su diseño de levantamiento vertical y distancia entre ejes larga, proporciona un alcance y una altura de levantamiento mayores para facilitar y acelerar la carga de camiones. La estabilidad y el rendimiento de levantamiento garantizan una excelente manipulación del material. El 272C tiene las siguientes características:

- **Opción de cabina sellada y presurizada** que permite un ambiente de operación más limpio y silencioso.
- **Controles de palanca universal, montados en el asiento, y asiento con amortiguación neumática disponible** que convierten a la Serie C en el líder en lo referente a comodidad del operador.
- **Tren de fuerza de rendimiento alto** que proporciona una potencia y un par altos del motor. Administración de Par Electrónica y acelerador de pedal estándar que permiten operar la máquina a aceleración parcial para reducir los niveles de ruido y el consumo de combustible.

- **El sistema hidráulico XPS de caudal alto** está disponible para aplicaciones que requieran rendimiento máximo de las herramientas hidráulicas.
- **Fácil mantenimiento de rutina** que ayuda a reducir el tiempo de inactividad y obtener mayor productividad.
- **Amplia gama de herramientas Caterpillar de alto rendimiento** que convierten al minicargador Cat en la máquina más versátil de la obra.

## Especificaciones

### Motor

Modelo de motor	Cat <sup>®</sup> C3.4 DIT	
Potencia bruta SAE J1995	70 kW	94 hp
Potencia neta SAE 1349	67 kW	90 hp
Cilindrada	3,3 L	201 pulg <sup>3</sup>
Carrera	120 mm	4,7 pulg
Calibre	94 mm	3,7 pulg

### Pesos

Peso en orden de trabajo	3.793 kg	8.362 lb
--------------------------	----------	----------

### Tren de fuerza

Velocidad de desplazamiento (avance o retroceso):		
Una velocidad	11,6 km/h	7,2 millas/h
Opción de dos velocidades	16,1 km/h	10,0 millas/h
Velocidad de la opción XDP (con neumáticos)	9,7 km/h	6,0 millas/h
Velocidad de la opción XDP (con cadenas VTS)	7,5 km/h	4,7 millas/h

### Sistema hidráulico

Caudal hidráulico – Estándar:		
Presión hidráulica del cargador	23.000 kPa	3.335 lb/pulg <sup>2</sup>
Caudal hidráulico del cargador	84 L/min	22 gal EE.UU./min
Potencia hidráulica	31,9 kW	42,8 hp
Caudal hidráulico – XPS de caudal alto:		
Presión hidráulica máxima del cargador	28.000 kPa	4.061 lb/pulg <sup>2</sup>
Caudal hidráulico máximo del cargador	125 L/min	33 gal EE.UU./min

### Especificaciones de operación

Capacidad de operación nominal	1.474 kg	3.250 lb
Capacidad de operación nominal con contrapeso optativo	1.579 kg	3.480 lb
Carga límite de equilibrio estático	2.948 kg	6.500 lb
Fuerza de desprendimiento, cilindro de inclinación	3.318 kg	7.315 lb

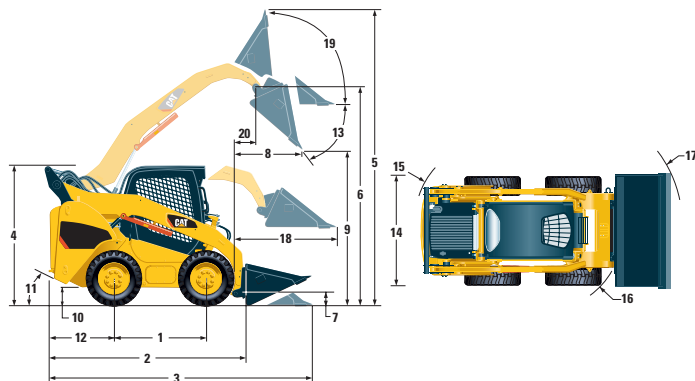
### Cabina

ROPS	SAE J1040 MAY94, ISO 3471:1994
FOPS	SAE J1043 SEPT87, ISO 3449: 1992 Nivel I
FOPS Nivel II	SAE J231 JAN81, ISO 3449:1992 Nivel II

### Capacidades de llenado

Caja de la cadena, cada lado	11 L	2,9 gal EE.UU.
Sistema de enfriamiento	14 L	3,7 gal EE.UU.
Cárter del motor	10 L	2,6 gal EE.UU.
Tanque de combustible	98 L	26 gal EE.UU.
Sistema hidráulico	57 L	15 gal EE.UU.
Tanque hidráulico	42 L	11 gal EE.UU.

# Minicargador 272C



## Dimensiones

1	Distancia entre ejes	1.381 mm	54,4 pulg
2	Longitud sin cucharón	3.120 mm	122,8 pulg
3	Longitud con el cucharón en el suelo	3.833 mm	150,9 pulg
4	Altura hasta la parte superior de la cabina	2.104 mm	82,8 pulg
5	Altura total máxima	4.115 mm	162,0 pulg
6	Altura del pasador del cucharón a levantamiento máximo	3.279 mm	129,1 pulg
7	Altura del pasador del cucharón en posición de acarreo	200 mm	7,8 pulg
8	Alcance a levantamiento y descarga máximos	764 mm	30,1 pulg
9	Espacio libre a levantamiento y descarga máximos	2.487 mm	97,9 pulg
10	Espacio libre sobre el suelo	225 mm	8,8 pulg
11	Ángulo de salida	26°	
12	Proyección del parachoques detrás del eje trasero	1.089 mm	42,8 pulg
13	Ángulo máximo de descarga	51°	
14	Ancho del vehículo con neumáticos	1.676 mm	66,0 pulg
15	Radio de giro desde el centro – Parte trasera de la máquina	1.796 mm	70,7 pulg
16	Radio de giro desde el centro – Acoplador	1.451 mm	57,1 pulg
17	Radio de giro desde el centro – Cucharón	2.263 mm	89,1 pulg
18	Alcance máximo con los brazos paralelos al suelo	1.270 mm	50,0 pulg
19	Ángulo de inclinación hacia atrás a altura máxima	83°	
20	Alcance del pasador del cucharón a levantamiento máximo	373 mm	14,7 pulg

## EQUIPO OBLIGATORIO

- Sistema hidráulico, estándar o XPS de caudal alto
- Acoplador rápido, mecánico o hidráulico
- Cinturón de seguridad de 50 mm (2 pulg) o 75 mm (3 pulg)

### PAQUETE DE COMODIDAD (debe seleccionarse uno de los siguientes)

- Cabina ROPS abierta (C1): *Portavasos, lista para instalación de radio, asiento con suspensión (sin calentador ni puerta)*
- Cabina ROPS cerrada con calentador (C2): *Portavasos, lista para instalación de radio, asiento (con suspensión o amortiguación neumática), calentador y desempañador, ventanas laterales, puerta (de vidrio o policarbonato)*
- Cabina ROPS cerrada con aire acondicionado (C3): *C2 + aire acondicionado*

### PAQUETE DE RENDIMIENTO (debe seleccionarse uno de los siguientes)

- Paquete de rendimiento 1: *Una velocidad*
- Paquete de rendimiento 2: *Una velocidad, nivelación automática*
- Paquete de rendimiento 3: *Dos velocidades, nivelación automática*
- Paquete de rendimiento 4: *Dos velocidades, nivelación automática, control de amortiguación, Sistema Avanzado de Control e Información de la Máquina (AMICS)*

## EQUIPO ESTÁNDAR

### SISTEMA ELÉCTRICO

- Sistema eléctrico de 12 voltios
- Alternador de 90 amperios
- Interruptor de arranque/parada con llave de encendido
- Luces: *Iluminación de fondo de medidores, dos luces de cola traseras, dos luces de trabajo traseras, dos luces de halógeno delanteras ajustables, luz del techo*
- Alarma de retroceso
- Batería de servicio pesado, 850 CCA

### ESTACIÓN DEL OPERADOR

- Medidores: *Nivel de combustible, horómetro*
- Indicadores del sistema de advertencia al operador: *Restricción del filtro de aire, salida del alternador, posabrazos levantado/operador fuera del asiento, temperatura de refrigerante del motor, presión de aceite del motor, activación de bujías incandescentes, restricción del filtro hidráulico, temperatura de aceite hidráulico, freno de estacionamiento conectado*
- Asiento de vinilo
- Posabrazos anatómico plegable y ergonómico
- Sistema de enclavamiento de control cuando el operador se levanta del asiento o el posabrazos está levantado: *Desactiva el sistema hidráulico y la transmisión hidrostática, y conecta el freno de estacionamiento*
- Cabina ROPS, abierta, inclinable
- Estructura FOPS, Nivel I
- Ventanas superior y trasera
- Revestimiento del techo, Deluxe
- Alfombra del piso
- Espejo retrovisor interior
- Tomacorriente de 12 voltios
- Bocina

### TREN DE FUERZA

- Motor diesel Cat® C3.4 DIT Tier 3
- Filtro de aire, elemento doble, sello radial
- Válvulas de muestreo de aceite S-O-S<sup>SM</sup> para aceite de motor y aceite hidráulico
- Filtros hidráulicos enroscables
- Filtros tipo bayoneta, separador de combustible y agua
- Radiador inclinable/Enfriador de aceite hidráulico
- Frenos de estacionamiento de discos múltiples en aceite, conectados por resorte y desconectados hidráulicamente
- Transmisión hidrostática
- Tracción de la cadena en las cuatro ruedas

### OTROS

- Compartimiento del motor, con cerradura
- Anticongelante de larga duración, -37° C (-34° F)
- Puntos de amarre de la máquina (4)
- Soporte del brazo de levantamiento
- Mirilla de nivel de aceite hidráulico
- Mirilla de nivel de refrigerante del radiador
- Botella de expansión del radiador
- Manguera ToughGuard™ Caterpillar
- Sistema hidráulico auxiliar, caudal continuo
- Conectores de desconexión rápida de servicio pesado, con superficie plana
- Anillo D de dos piezas para tender las mangueras de la herramienta a lo largo del brazo de levantamiento izquierdo
- Tomacorriente, baliza
- Acceso de limpieza del protector del cárter

## ACCESORIOS OPTATIVOS

- Contrapeso
- Baliza giratoria
- Calentador del bloque del motor – 120 V ó 240 V
- Aceite, sistema hidráulico, operación en frío
- Pintura, personalizada
- Tren de fuerza para servicio extremo (XDP)

Para obtener información completa sobre productos Cat, servicios del distribuidor y soluciones de la industria, visítenos en [www.cat.com](http://www.cat.com)

© 2008 Caterpillar  
 Todos los derechos reservados.  
 Impreso en los EE.UU.

Los materiales y las especificaciones están sujetos a cambio sin previo aviso. Las máquinas que aparecen en este catálogo pueden incluir equipos opcionales. Consulte a su distribuidor Caterpillar las opciones disponibles.

CAT, CATERPILLAR, sus respectivos logotipos, el color "Caterpillar Amarillo" y la imagen comercial de POWER EDGE, así como la identidad corporativa y de producto aquí utilizadas son marcas registradas de Caterpillar y no pueden utilizarse sin autorización.

ASHQ5861-01 (5-08)  
 (Traducción: 12-08)

**CATERPILLAR®**