



# Cargador Todoterreno 297C Cat®

## CARACTERÍSTICAS:

El Cargador Todoterreno 297C Cat®, con su diseño de levantamiento vertical proporciona un mayor alcance y altura de levantamiento que permite la carga de camiones de forma fácil y rápida. Su tren de rodaje suspendido proporciona tracción y flotación superiores y la capacidad de trabajar en una amplia gama de condiciones de terreno. El 297C tiene las siguientes características:

- **Opción de cabina sellada y presurizada** que proporciona un ambiente de operación más limpio y silencioso.
- **Controles de palanca universal montados en el asiento y asiento con amortiguación neumática disponible** que convierten la Serie C en líder en comodidad del operador.
- **Tren de fuerza de rendimiento alto** que proporciona potencia y par altos del motor. Administración de Par Electrónica y acelerador de pedal estándar que permiten operar la máquina a aceleración parcial para reducir los niveles de ruido y el consumo de combustible.
- **Sistema hidráulico XPS de flujo alto** disponible para aplicaciones que requieran rendimiento máximo de las herramientas hidráulicas.
- **Trenes de rodaje con suspensión de nivel simple o doble** disponibles en el 297C.
- **Fácil mantenimiento de rutina** que ayuda a reducir el tiempo de inactividad para obtener mayor productividad.
- **Amplia gama de herramientas Caterpillar de alto rendimiento** que convierten al Cargador Todoterreno Cat en la máquina más versátil en el sitio de trabajo.

## Especificaciones

### Motor

Modelo de motor	3044C DIT Cat®	
Potencia bruta – SAE J1995	70 kW	94 hp
Potencia neta – SAE J1349	67 kW	90 hp
Cilindrada	3,3 L	201 pulg <sup>3</sup>
Carrera	120 mm	4,7 pulg
Calibre	94 mm	3,7 pulg

### Pesos

Peso en orden de trabajo	4.640 kg	10.229 lb
--------------------------	----------	-----------

### Tren de fuerza

Velocidad de desplazamiento (avance o retroceso):		
Una velocidad	9,0 km/h	5,6 millas/h
Opción de dos velocidades	14,9 km/h	9,3 millas/h

### Sistema hidráulico

Flujo hidráulico – Estándar:		
Presión hidráulica del cargador	23.000 kPa	3.335 lb/pulg <sup>2</sup>
Flujo hidráulico del cargador	84 L/min	22 gal EE.UU./min
Potencia hidráulica	31,9 kW	42,8 hp
Flujo hidráulico – XPS de flujo alto:		
Presión hidráulica máxima del cargador	28.000 kPa	4.061 lb/pulg <sup>2</sup>
Flujo hidráulico máximo del cargador	125 L/min	33 gal EE.UU./min

### Especificaciones de operación

Capacidad nominal de operación:		
35% de carga límite de equilibrio estático	1.344 kg	2.963 lb
50% de carga máxima de equilibrio estático	1.920 kg	4.233 lb
Capacidad nominal de operación con contrapeso optativo	2.028 kg	4.471 lb
Carga límite de equilibrio estático	3.841 kg	8.468 lb
Fuerza de desprendimiento, cilindro de inclinación	3.315 kg	7.308 lb
Área de contacto con el suelo	1,64 m <sup>2</sup>	2.542 pulg <sup>2</sup>
Presión sobre el suelo	27,1 kPa	3,9 lb/pulg <sup>2</sup>

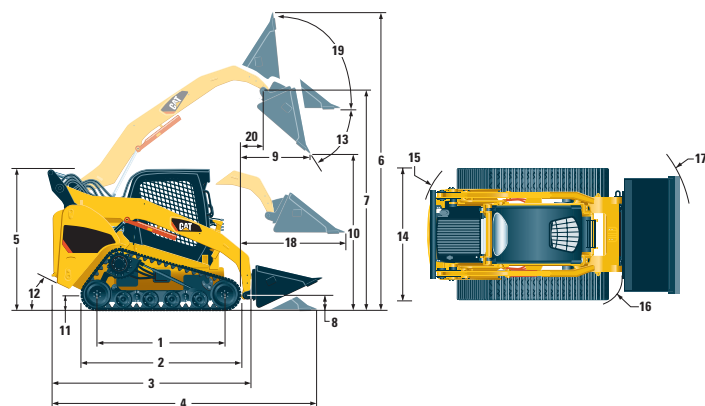
### Cabina

ROPS	SAE J1040 MAY94, ISO 3471:1994
FOPS	SAE J1043 SEPT87, ISO 3449:1992 Nivel I
FOPS Nivel II	SAE J231 JAN81, ISO 3449:1992 Nivel II

### Capacidades de llenado de servicio

Sistema de enfriamiento	14 L	3,7 gal EE.UU.
Cárter del motor	10 L	2,6 gal EE.UU.
Tanque de combustible	98 L	26 gal EE.UU.
Sistema hidráulico	57 L	15 gal EE.UU.
Tanque hidráulico	42 L	11 gal EE.UU.

# Cargador Todoterreno 297C



## Dimensiones

1	Longitud de la banda sobre el suelo	1.808 mm	71 pulg
2	Longitud total de la banda	2.267 mm	89 pulg
3	Longitud sin cucharón	3.265 mm	128,5 pulg
4	Longitud con cucharón sobre el suelo	3.833 mm	151 pulg
5	Altura hasta la parte superior de la cabina	2.083 mm	82 pulg
6	Altura máxima total	4.115 mm	162 pulg
7	Altura del pasador del cucharón a levantamiento máximo	3.279 mm	129 pulg
8	Altura del pasador del cucharón en posición de acarreo	200 mm	7,8 pulg
9	Alcance a levantamiento y descarga máximos	782 mm	30,7 pulg
10	Espacio libre a levantamiento y descarga máximos	2.487 mm	97,9 pulg
11	Espacio libre sobre el suelo	225 mm	8,8 pulg
12	Ángulo de salida	26°	
13	Ángulo máximo de descarga	51°	
14	Ancho del vehículo	1.981 mm	78 pulg
15	Radio de giro desde el centro — Parte trasera de la máquina	1.454 mm	57,2 pulg
16	Radio de giro desde el centro — Acoplador	1.795 mm	70,6 pulg
17	Radio de giro desde el centro — Cucharón	2.364 mm	103,7 pulg
18	Alcance máximo con los brazos paralelos al suelo	1.288 mm	50,7 pulg
19	Ángulo de inclinación hacia atrás a altura máxima	83°	
20	Alcance del pasador del cucharón a levantamiento máximo	391 mm	15,4 pulg

## EQUIPO OBLIGATORIO

- Sistema hidráulico, estándar o XPS de flujo alto
- Acoplador rápido, mecánico o hidráulico
- Cinturón de seguridad, 50 mm (2 pulg) o 75 mm (3 pulg)

### PAQUETE DE COMODIDAD (debe seleccionarse uno de los siguientes)

- Cabina ROPS abierta (C1): *Portavasos, lista para instalación de radio, asiento con suspensión, (sin calentador ni puerta)*
- Cabina ROPS cerrada con calentador (C2): *Portavasos, lista para instalación de radio, asiento (con suspensión o amortiguación neumática), calentador y desempañador, ventanas laterales, puerta (de vidrio o policarbonato)*
- Cabina ROPS cerrada con A/C (C3): *C2 + aire acondicionado*

### PAQUETE DE RENDIMIENTO (debe seleccionarse uno de los siguientes)

- Paquete de rendimiento 1: *Tren de rodaje con suspensión de nivel simple, una velocidad*
- Paquete de rendimiento 2: *Tren de rodaje con suspensión de nivel doble, una velocidad, nivelación automática*
- Paquete de rendimiento 3: *Tren de rodaje con suspensión de nivel doble, dos velocidades, nivelación automática, Sistema Avanzado de Control e Información de la Máquina (AMICS)*

Para obtener información completa sobre productos Cat, servicios del distribuidor y soluciones de la industria, visítenos en [www.cat.com](http://www.cat.com)

© 2006 Caterpillar  
Todos los derechos reservados.  
Impreso en los EE.UU.

Materiales y especificaciones sujetos a cambio sin previo aviso. Las máquinas que aparecen en este catálogo pueden incluir equipos opcionales. Consulte con su distribuidor Caterpillar las opciones disponibles.

CAT, CATERPILLAR, sus respectivos logotipos, el color "Caterpillar Yellow" y la imagen comercial de POWER EDGE, así como la identidad corporativa y de producto utilizados en la presente, son marcas registradas de Caterpillar y no pueden utilizarse sin autorización.

## EQUIPO ESTÁNDAR

### SISTEMA ELÉCTRICO

- Sistema eléctrico de 12 voltios
- Alternador de 90 amperios
- Interruptor de arranque/parada con llave de encendido
- Luces: *Retroiluminación de medidores, dos luces de cola traseras, dos luces de trabajo traseras, dos luces de halógeno delanteras ajustables, luz de techo*
- Alarma de retroceso
- Batería de servicio pesado, 850 CCA

### ENTORNO DEL OPERADOR

- Medidores: *Nivel de combustible, horómetro*
- Indicadores del sistema de advertencia al operador: *Restricción del filtro de aire, salida del alternador, posabrazos levantado/operador fuera del asiento, temperatura de refrigerante del motor, presión de aceite del motor, activación de bujías, restricción del filtro hidráulico, temperatura de aceite hidráulico, freno de estacionamiento conectado*
- Asiento de vinilo
- Posabrazos anatómico plegable y ergonómico
- Sistema de intertraba de control que cuando el operador se levanta del asiento o el posabrazos está levantado: *Deshabilita el sistema hidráulico, la transmisión hidrostática y conecta el freno de estacionamiento*
- Cabina ROPS, abierta, inclinable
- Estructura FOPS, Nivel I
- Ventanas superior y trasera
- Revestimiento del techo, Deluxe
- Alfombra de piso
- Espejo retrovisor interior
- Tomacorriente de 12 voltios
- Bocina

### TREN DE FUERZA

- Motor diesel 3044C DIT Cat® que cumple con las normas Tier 2
- Filtro de aire, elemento doble, sello radial
- Válvulas para toma de muestras S-O-S<sup>SM</sup>, aceite del motor y aceite hidráulico
- Filtros, enrosables, hidráulicos
- Filtros tipo bayoneta, combustible y separador de agua
- Radiador abatible/Enfriador de aceite hidráulico
- Frenos de estacionamiento de discos múltiples húmedos, conectados por resorte y desconectados hidráulicamente
- Transmisión hidrostática

### OTROS

- Compartimiento del motor, con cerradura
- Anticongelante de larga duración, -37° C (-34° F)
- Puntos de amarre de la máquina (4)
- Soporte del brazo de levantamiento
- Mirilla de nivel del aceite hidráulico
- Mirilla de nivel de refrigerante del radiador
- Botella de expansión del radiador
- Manguera ToughGuard™ Caterpillar
- Sistema hidráulico auxiliar, flujo continuo
- Conectores de desconexión rápida de servicio pesado, con superficie plana
- Anillo D de dos piezas para tender las mangueras de la herramienta a lo largo del brazo de levantamiento izquierdo
- Tomacorriente, baliza
- Acceso de limpieza del protector del cárter

## ACCESORIOS OPTATIVOS

- Contrapeso, aumenta la capacidad nominal de operación 90 kg (200 lb)
- Baliza giratoria
- Calentador del bloque de motor – 120 V o 240 V
- Aceite, sistema hidráulico, operación en frío
- Pintura, personalizada

ASHQ5864 (12-06)  
(Traducción: 12-07)

**CATERPILLAR®**